



DINNERWARE  
2026



STUDIO

DINNERWARE  
2026

# Opera

## IL MODELLO

Opera rilegge l'eleganza delle grandi manifatture europee dell'Ottocento attraverso un linguaggio che parla al presente. Le proporzioni equilibrate e la falda definita richiamano il gusto classico della tavola europea, reinterpretato con sensibilità contemporanea.

Una collezione pensata per mise en place raffinate, dove tradizione e modernità si incontrano in una sintesi all'insegna dell'armonia.

## THE MODEL

*Opera reinterprets the elegance of the great 19th-century European manufactories through a language that speaks to the present. Its balanced proportions and defined rim recall the classic taste of the European table, reimagined with contemporary sensitivity.*

*A collection designed for refined table settings, where tradition and modernity meet in a harmonious synthesis.*

## I DETTAGLI

Il profilo in rilievo caratterizza il bordo con un segno elegante che impreziosisce la forma senza appesantirla. La tonalità leggermente avorio valorizza la presentazione delle pietanze, creando un contrasto naturale con il cibo.

Realizzata in Germania in porcellana dura cotta a 1400 °C, la collezione Opera garantisce elevata resistenza e una superficie particolarmente compatta, progettata per un utilizzo professionale intensivo.

I piatti sono lavabili in lavastoviglie, adatti al forno a microonde e dotati di una copertura altamente resistente ai tagli.

Le decorazioni, applicate sottosmalto e sviluppate anche su disegno personalizzato, sono realizzate secondo severi criteri ambientali e linee guida sulla salute, principi da sempre centrali per Broggi e certificati dal sigillo di qualità ambientale be green.

## DETAILS

*The raised profile defines the rim with an elegant detail that enhances the shape without weighing it down. The slightly ivory tone enhances the presentation of dishes, creating a natural contrast with the food.*

*Made in Germany from hard porcelain fired at 1400°C, the Opera collection ensures high resistance and a particularly compact surface, designed for intensive professional use.*

*The plates are dishwasher safe, microwave safe, and feature a highly scratch-resistant glaze.*

*Decorations, applied underglaze and also developed as custom designs, are produced according to strict environmental and health guidelines—principles that have always been central to Broggi and certified by the be green environmental quality seal.*

*“Forme che  
accompagnano  
il gusto.”*



**Piatto piano**

Flat plate

	ø cm	ø cm int	h cm
2410402660	17,5	12	1,7
2410402640	23	16	2
2410402630	28	18	2,7

**Piatto piano coupe**

Flat plate coupe

	ø cm	h cm
2410402661	15,8	1,8

**Piatto pasta**

Pasta plate

	ø cm	ø cm int	h cm
2410402790	27	15	6

**Piatto ovale**

Oval plate

	cl	cm	h cm
2410402720	85	31 x 21	3,3
2410402710	110	34 x 26	3,4
2410403570	35	23,5 x 14	2,9

**Piatto segnaposto**

Flat plate

	ø cm	ø cm int	h cm
2410402680	32,4	21	3,2

**Piatto fondo**

Soup plate

	ø cm	ø cm int	h cm
2410402700	23	14	4,9

**Piatto fondo gourmet**

Deep plate gourmet

	cm	ø cm int	h cm
2410402701	26,5	12	6

**Insalatiera**

Salad bowl

	cl	ø cm	h cm
2410403190	100	20,4	6,7
2410403180	155	23,2	7,5

**Coppetta**

Bowl

	cl	ø cm	h cm
2410403800	40	15	4,9

**Zuppiera con coperchio**

Soup tureen with lid

	cl	ø cm	h cm
2410402360	210	27	18

**Teiera con coperchio**

Teapot with lid

	cl	ø cm	h cm
2410400530	110	14,8	16,3

**Lattiera**

Creamer

	cl	ø cm	h cm
2410400780	49	14,7	11,3
2410500800	20	11	8,6

**Portauovo**

Egg cup

	ø cm	h
2410501950	12,45	2,35

**Portabustine zucchero**

Sugar bag holder

	ø cm	h
2410401100	11,5	4

**Tazza brodo**

Soup cup

	cl	ø cm	h cm
2410402510	35	15,5	6

**Piattino brodo**

Soup cup saucer

	ø cm	ø cm int	h cm
2410402520	16	7	1,8

**Tazza colazione**

Breakfast cup

	cl	ø cm	h cm
2410401240	37	12,3	7,1

**Piattino colazione**

Breakfast saucer cup

	ø cm	ø cm int	h cm
2410401250	15,9	7	1,8

**Coperchietto the**

Tea cup cover

	ø cm	h cm
2410405981	8	5

**Tazza the**

Tea cup

	cl	ø cm	h cm
2410401270	22	10,3	7

**Piattino tazza the**

Tea cup saucer

	ø cm	ø cm int	h cm
2410401280	15,9	5	1,8

**Coperchietto caffè**

Coffee cup cover

	ø cm	h cm
2410405983	6	4

**Tazza caffè**

Coffee cup

	cl	ø cm	h cm
2410401420	10	8,1	5,6

**Piattino tazza caffè**

Coffee cup saucer

	ø cm	ø cm int	h cm
2410401430	11,8	4	1,9



*"Classico,  
senza tempo."*

# Aria

## IL MODELLO

Aria interpreta la tavola contemporanea con una forma essenziale e fluida, pensata per lasciare spazio alla presentazione gastronomica. Il profilo coupe e le proporzioni leggere definiscono un'estetica moderna, capace di valorizzare ogni preparazione con naturalezza, precisione e versatilità.

Il design pulito e continuo accompagna il piatto senza sovrapporsi alla composizione, inserendosi con naturalezza nei contesti della ristorazione contemporanea.

## THE MODEL

*Aria interprets the contemporary table with an essential and fluid shape, designed to leave space for gastronomic presentation. The coupe profile and light proportions define a modern aesthetic that enhances every dish with naturalness, precision, and versatility. The clean, continuous design supports the presentation without overlapping it, integrating seamlessly into contemporary dining environments.*



*"Quando la semplicità è la massima raffinatezza."*

## I DETTAGLI

Il bordo sottile, appena accennato, e il piede leggermente rialzato conferiscono alla forma un senso di leggerezza e slancio visivo.

La struttura in porcellana tedesca cotta a 1400 °C garantisce resistenza, affidabilità e lunga durata anche in contesti professionali intensivi. I piatti sono lavabili in lavastoviglie, adatti al forno a microonde e dotati di una superficie resistente ai tagli.

La qualità della materia e la compattezza della copertura rendono la linea particolarmente adatta alla decorazione personalizzata, offrendo ampie possibilità di sviluppo grafico secondo i più elevati standard produttivi e ambientali.

## DETAILS

*The thin, barely hinted rim and the slightly raised foot give the shape a sense of lightness and visual lift.*

*The German porcelain structure, fired at 1400°C, ensures strength, reliability, and long-lasting performance even in intensive professional settings. Plates are dishwasher safe, microwave safe, and feature a scratch-resistant surface.*

*The quality of the material and the compact glaze make the line particularly suitable for custom decoration, offering wide possibilities for graphic development according to the highest production and environmental standards.*





### Segnaposto Coupe

Flat charger plate

	ø cm	h cm
2410502590	33,2	1,8
2410502595	30,5	3



### Piatto fondo

Soup plate

	ø cm	h cm
2410502700	25	4,5



### Piatto fondo

Soup plate

	ø cm	h cm
2410502701	26,1	5,4



### Piatto piano

Flat plate

	ø cm	h cm
2410502660	16,3	2
2410502650	21,4	2,3
2410502640	24,3	2,4
2410502630	27,5	2,9
2410502680	30,4	3,1



### Piatto pasta rotondo fondo

Pasta plate, round well

	ø cm	ø cm int	h cm
2410502790	26,5	12	6,8



### Piatto ovale

Oval plate

	cm	h cm
2410502710	33,3 x 20,4	2,7



**Teiera**

Teapot

	cl	ø cm	h cm
2410500530	55	11,7	12,8

**Caffettiera**

Coffee pot

	cl	ø cm	h cm
2410500220	38	9,9	12,4

**Lattiera**

Creamer

	cl	ø cm	h cm
2410500800	15	7,3	7,4
2410500780	25	8,7	8,4

**Tazzina caffè**

Coffee cup

	cl	ø cm	h
2410501420	0,8	9	5,1

**Piattino caffè**

Coffee cup saucer

	ø cm	h
2410501430	12	1,7

**Tazza da tè**

Tea cup

	cl	ø cm	h
2410501270	19	12	5,9

**Piattino combi**

Combi saucer

	ø cm	h
2410501280	16	2

**Tazza da latte**

Milk cup

	cl	ø cm	h
2410501240	35	12	9

**Piattino combi**

Combi saucer

	ø cm	h
2410501280	16	2

**Ciotola**

Bowl

	cl	ø cm	h cm
2410503921	14	8,6	4,2

**Ciotola**

Bowl

	cl	ø cm	h cm
2410503930	30	10,3	6,4
2410503800	82	15,2	6,9

**Ciotola**

Bowl

	cl	ø cm	h cm
2410503190	155	20,2	7,2

**Legia tovagliolo**

Napkin ring

	ø cm	h cm
2410505766	6	4

# Alba

## IL MODELLO

Alba è una collezione storica di Broggi che da oltre vent'anni rappresenta un riferimento per la tavola professionale e interpreta il livello più alto della produzione del marchio.

Nel 2026 la linea è stata aggiornata con nuove forme e nuovi articoli, mantenendo il carattere originale e adattandosi alle esigenze e alle tendenze della ristorazione di oggi.

Un equilibrio riuscito tra continuità progettuale e rinnovamento formale.

*"Dove la materia  
incontra la luce."*

## THE MODEL

*Alba is a historic Broggi collection that for over twenty years has been a benchmark for the professional table, representing the highest level of the brand's production. In 2026, the line was updated with new shapes and items, maintaining its original character while adapting to the needs and trends of today's dining. A successful balance between design continuity and formal renewal.*

## I DETTAGLI

Realizzata in fine Bone China, Alba esprime la qualità più alta della produzione Broggi: porcellana luminosa, leggera e resistente, ideale per un utilizzo intensivo in ristorazione e banqueting.

Le forme con falda valorizzano la presentazione dei piatti, mentre il colore avorio chiaro esalta visivamente ingredienti e preparazioni, rendendo possibile una mise en place ordinata e ben equilibrata.

## DETAILS

*Made of fine Bone China, Alba expresses the highest quality of Broggi production: luminous, lightweight, and durable porcelain, ideal for intensive use in catering and banqueting.*

*The rimmed shapes enhance food presentation, while the light ivory color visually elevates ingredients and preparations, allowing for a clean and well-balanced table setting.*



**Segnaposto**

Charger plate

	ø cm	ø cm int	h cm
2410002800	32	24	2,5

**Piatto piano coupe con bordo**

Flat plate coupe with rim

	ø cm	h cm
2410002621	28	1,5
2410002620	30	2

**Piatto piano**

Flat plate

	ø cm	ø cm int	h cm
2410002600	28,5	20,5	2,5
2410002630	22,5	16	1,5
2410002660	16,5	12	0,5

**Piatto piano falda larga**

Wide-rim flat plate

	ø cm	ø cm int	h cm
2410002662	16,5	9	1
2410002640	24	15	1,5
2410002601	28,5	18	2





### Piatto fondo con falda

Soup plate with rim

	ø cm	ø cm int	h cm
2410002701	23	11	4,5



### Piatto fondo coupe

Soup plate coupe

	ø cm	ø cm int	h cm
2410002755	24	10	4



### Piatto fondo coupe

Soup plate coupe

	ø cm	ø cm int	h cm
2410002695	31	12	5,5



### Piatto fondo

Soup plate

	ø cm	ø cm int	h cm
2410002700	23	16,5	4
2410003010	31	22	4



### Piatto portata ovale

Oval plate

	cm	ø cm int	h cm
2410002720	36 x 26	25 x 16	3
2410002940	39 x 28	31 x 18	3



### Insalatiera

Salad bowl

	ø cm	h cm
2410003180	22	8,5
insalatiera/salad bowl		
2410003190	17	6,5
coppetta cereali/cereal bowl		



### Piattino piccola pasticceria

Small pastry plate

	ø cm	h cm
2410001951	12	1



### Coppetta frutta

Fruit bowl

	ø cm	h cm
2410003800	14,5	6
2410003930	11	5



### Spargisale

Salt shaker

	cm	h cm
2410003470	5	8,5

### Spargipepe

Pepper shaker

	cm	h cm
2410003480	5	8,5

*"Tutto comincia  
dalla materia"*





### Tazza Moka cilindrica

Cylindrical Moka cup

	cl	ø cm	h cm
2410001455	9	5	5,5



### Piattino Moka

Moka cup saucer

	ø cm	h cm
2410001565	11	2,5



### Tazza Tè cilindrica

Cylindrical Tea cup

	cl	ø cm	h cm
2410001275	22	8	5,5



### Piattino tazza Tè

Tea cup saucer

	ø cm	h cm
2410001285	13	2



**Tazza Tè**

Tea cup

	cl	ø cm	h cm
2410001270	22	8,5	7

**Piattino Tè**

Tea cup saucer

	ø cm	h cm
2410001280	15	2

**Tazzina caffè**

Coffee cup

	cl	ø cm	h cm
2410001450	10	6,5	5,5

**Piattino caffè**

Coffee cup saucer

	ø cm	h cm
2410001560	12,5	0,5

**Tazza brodo non impilabile**

Soup cup

	cl	ø cm	h cm
2410002510	30	11,5	5

**Piatto per tazza brodo**

Soup cup saucer

	ø cm	h cm
2410002520	16,5	2,5

**Caffettiera & teiera**

Coffee &amp; tea pot

	cl	cm	h cm
2410000130	70	19	13,5
2410000220	40	15	12,5

2410000530 52 17 12,5  
teiera/tea pot

2410000240  
coperchio caffettiera/coffee pot cover

2410000550  
coperchio teiera/tea pot cover

**Cremiera**

Creamer

	cl	cm	h cm
2410000780	29,5	12	8
2410000800	19	10	6,5

**Portabustine**

Sugar bag holder

	cm	h cm
2410001100	8 x 6,5	5



# Luna



## I DETTAGLI

Realizzata in New Bone China, Luna combina leggerezza e resistenza in un prodotto affidabile e accessibile. Le forme universali della caffetteria e dei piatti consentono l'inserimento naturale in contesti professionali caratterizzati da grandi volumi di servizio. La solidità del materiale e la facilità di lavaggio la rendono una scelta efficiente per ambienti in cui rapidità operativa e durata nel tempo sono elementi fondamentali.

## DETAILS

*Made of New Bone China, Luna combines lightness and durability in a reliable and accessible product. The universal shapes of the coffee ware and plates allow seamless integration into professional settings characterized by high service volumes.*

*The strength of the material and ease of cleaning make it an efficient choice for environments where speed and durability are essential.*

## IL MODELLO

Luna è la linea pensata per un utilizzo quotidiano dinamico e versatile. La forma tradizionale e immediata la rende adatta a diversi contesti di servizio, dalla colazione alla ristorazione ad alta rotazione.

Una collezione essenziale che privilegia praticità, funzionalità e semplicità d'uso.

## THE MODEL

*Luna is a collection designed for dynamic and versatile everyday use. Its traditional and immediate shape makes it suitable for various service contexts, from breakfast to high-turnover dining.*

*An essential collection that prioritizes practicality, functionality, and ease of use.*





### Piatto piano segnaposto

Flat plate

	ø cm	ø cm int	h cm
2410202680	32	21	3



### Piatto piano

Flat plate

	ø cm	ø cm int	h cm
2410202600	29	18,5	2,5
2410202620	26,5	18	2,5
2410202640	20,5	13,5	2
2410202660	17	11	2



### Piatto fondo

Soup plate

	ø cm	ø cm int	h cm
2410202700	23	14,5	4,5



### Piatto fondo

Soup plate

	ø cm	ø cm int	h cm
2410202790	29	16	5





*"Il design da assaporare."*



### **Piatto piano coupe**

Flat plate coupe

	ø cm	h cm
2410202661	15,5	2
2410202651	22	2,5
2410202621	27,5	3
2410002695	31	3



### **Piatto pasta coupe**

Soup plate coupe

	ø cm	h cm
2410202701	26	5

**Piatto ovale**

Oval plate

	cm	h cm
2410202710	35,5 x 25	3
2410202720	31 x 19,5	3
2410202940	41 x 28	3,5

**Insalatiera**

Salad bowl

	ø cm	h cm
2410203180	23	6,5
2410203190	17,5	5,5

**Coppa multiuso**

Fruit bowl

	ø cm	h cm
2410203800	16	4,5
2410203930	11,5	3,5



### Caffettiera con coperchio

Coffee pot

	cl	cm	h cm
2410200220	60	17	19
2410200240			
coperchio/ lid			



### Teiera con coperchio

Teapot

	cl	cm	h cm
2410200530	50	17	14
2410200550			
coperchio/ lid			



### Portabustine zucchero

Sugar bag holder

	cm
2620401100	10 x 6,5



### Lattiera

Creamer

	cl	ø cm	h cm
2410200780	30	11,5	10



### Lattiera senza manico

Creamer

	cl	ø cm	h cm
2410200800	10	6	7



### Zuccheriera cilindrica alta

Sugar bowl

	ø cm	h cm
2410200960	8	7



**Tazza colazione**

Breakfast cup

	cl	ø cm	h cm
2410201240	27	12,5	8

**Piattino per tazza colazione**

Breakfast cup saucer

	ø cm	h cm
2410201290	17,5	2

**Tazza da tè impilabile**

Stackable tea cup

	cl	ø cm	h cm
2410201271	22	11	6

**Piattino per tazza da tè/ brodo impilabile**

Stackable tea cup saucer

	ø cm	h cm
2410201280	15,5	2,5

**Tazza da tè**

Tea cup

	cl	ø cm	h cm
2410201270	22	10	7

**Piattino per tazza tè**

Tea cup saucer

	ø cm	h cm
2410201275	14,5	2

**Tazza caffè impilabile**

Stackable coffee cup

	cl	ø cm	h cm
2410201451	10	8	4,5

**Piattino per tazza caffè impilabile**

Stackable coffee cup saucer

	ø cm	h cm
2410201560	11,5	2

**Tazza caffè**

Coffee cup

	cl	ø cm	h cm
2410201430	10	8	5,5

**Piattino per tazza caffè**

Coffee cup saucer

	ø cm	h cm
2410201460	12,5	2

**Coperchio per tazza caffè**

Coffee cup cover

	ø cm	h cm
2410205983	6,5	4

**Coperchio per tazza da tè**

Tea cup cover

	ø cm	h cm
2410205981	8	5



*"Quando il vero lusso è il tempo  
per un buon caffè"*



#### Tazza brodo impilabile

Stackable soup cup

	cl	ø cm	h cm
2410202510	30	9,5	5



#### Piattino per tazza da tè/ brodo impilabile

Stackable tea cup saucer

	ø cm	h cm
2410201280	15,5	2,5



#### Tazza mug cilindrica

Mug

	cl	ø cm	h cm
2410209655	30	8	9,5



#### Tazza mug

Mug

	cl	ø cm	h cm
2410209651	30	8,5	10

# Perimeter

## IL MODELLO

Perimeter di Villeroy & Boch è una linea in porcellana premium che interpreta la tavola contemporanea con equilibrio e precisione formale. Il design essenziale valorizza la purezza della materia creando una base elegante e versatile per la presentazione dei piatti. Pensata per ambienti domestici curati e per la ristorazione, la collezione coniuga estetica e funzionalità in un linguaggio sobrio e attuale.

## THE MODEL

*Perimeter by Villeroy & Boch is a premium porcelain collection that interprets the contemporary table with balance and formal precision. Its essential design enhances the purity of the material, creating an elegant and versatile foundation for food presentation. Designed for refined domestic settings as well as professional dining, the collection combines aesthetics and functionality in a sober, modern language.*

## I DETTAGLI

Il tratto distintivo della linea è il bordo con rilievi concentrici tono su tono, un segno decorativo discreto che introduce profondità visiva senza interferire con la composizione del piatto. Il bianco puro della porcellana esalta colori e consistenze delle preparazioni e si adatta con naturalezza a diversi stili di apparecchiatura, mentre la qualità del materiale garantisce resistenza, durata e affidabilità nell'uso quotidiano e professionale.

## DETAILS

*The distinctive feature of the line is the rim with tone-on-tone concentric reliefs, a subtle decorative element that adds visual depth without interfering with the dish composition. The pure white porcelain enhances the colors and textures of the food and naturally adapts to different table settings, while the quality of the material ensures strength, durability, and reliability for both everyday and professional use.*



*“Geometrie in equilibrio tra precisione e stile”*



**Piatto piano**

Flat plate

	ø cm	ø cm int	h cm
2633262620	27	19	2,5
2633262630	24	17	2,5
2633262640	21	15	2
2633262660	16	11	1,5



**Piatto piano**

Flat plate

	ø cm	ø cm int	h cm
2633262795	29	14,5	3



**Piatto fondo**

Deep plate

	ø cm	ø cm int	h cm
2633262701	23	16	4



**Piatto fondo**

Soup plate

	ø cm	ø cm int	h cm
2633263010	29	19	4



**Piatto piano**

Flat plate

	ø cm	ø cm int	h cm
2633262796	29	18	3



**Piatto fondo**

Soup plate

	ø cm	ø cm int	h cm
2633262797	29	22	3



**Piatto fondo**

Deep plate

	ø cm	ø cm int	h cm
2633262700	29	14,5	4



**Tazza brodo senza manico sovrapponibile**

Stackable soup cup without handle

	ø cm	h cm
2633262514	10	5,5



**Scodella**

Fruit bowl

	ø cm	h cm
2633261905	16	5



**Tazza the sovrapponibile**

Stackable cup

	cl	ø cm	h cm
2633261271	22	11	6



**Piattino tazza**

Saucer

	ø cm	h cm
2633261280	15	1,5



**Tazza caffè sovrapponibile**

Stackable cup

	cl	ø cm	h cm
2633261451	10	8,5	4,5



**Piattino tazza**

Saucer

	ø cm	h cm
2633261460	12	1



**Mug**

Mug

	cl	ø cm	h cm
2633264895	27	10,5	8



# Decorazioni

La decorazione personalizzata trasforma piatti, tazze e accessori in elementi di identità, capaci di raccontare il brand e valorizzare l'esperienza a tavola. Ogni dettaglio contribuisce a costruire un linguaggio visivo coerente, che distingue il locale e ne rafforza la riconoscibilità.

Un servizio decorato su misura comunica cura, professionalità e attenzione al dettaglio, migliorando la percezione di qualità e favorendo la fidelizzazione dell'ospite. Le superfici diventano così strumenti di comunicazione discreta ma efficace, spesso protagonisti di condivisioni spontanee sui social.

Le diverse tecniche decorative, dal progetto grafico alla decalcomania fino alle lavorazioni manuali, offrono ampia libertà espressiva, garantendo al tempo stesso resistenza, sicurezza alimentare e idoneità all'uso intensivo. L'inserimento di elementi preziosi come oro e platino aggiunge un ulteriore livello di eleganza, rendendo ogni pezzo unico e memorabile.

*Personalized decoration transforms plates, glasses, and cups into elements of identity, able to tell a brand's story and enhance the dining experience. Every detail contributes to creating a coherent visual language that distinguishes the venue and strengthens its recognizability.*

*A custom-decorated tableware collection conveys care, professionalism, and attention to detail, improving the perceived quality and encouraging guest loyalty. Surfaces become subtle yet effective communication tools, often featured in spontaneous social sharing.*

*The different decorative techniques—from graphic design and decal application to hand-finished details—offer wide creative freedom while ensuring durability, food safety, and suitability for intensive use. The addition of precious elements such as gold and platinum adds a further layer of elegance, making each piece unique and memorable.*



# Positano



## Piatto pizza

Pizza Plate

	ø cm	h cm
420 22 00 001	30,5	2



## Piatto pizza

Pizza Plate

	ø cm	h cm
420 22 00 002	33	2



## Coltello pizza Positano manico ABS

Positano pizza knife ABS handle

	cm	in
3050591836	21,5	8,1/2



## Coltello pizza Positano manico ABS Lama in finitura PVD

Positano pizza knife ABS handle - PVD blade

	cm	in
3054291836	21,5	8,1/2

# Taste



## Ciotola tonda

Small bowl, round

	cl	ø cm	ø cm int	h cm
V87 21 42 006	10	10	3,5	3



## Ciotolina quadrata

Small bowl, square

	cm	h cm
V87 21 42 008	8 × 8	2,4



## Coppetta tonda

Round bowl, small

	ø cm	h cm
V87 21 42 005	6,5	3,8



## Ciotolina a goccia

Small bowl, drop-shaped

	cm	h cm
V87 21 42 001	8 × 7	3,4



## Ciotola square

Square bowl

	cm	h cm
V87 21 42 002	10 × 7,7	3,5



## Ciotola square

Square bowl

	cm	h cm
3222122691	9,5 × 9,5	1,2



# Bento



### Coppetta conica

Small conical bowl

	ø cm	h cm
3052154700	9	5



### Coppetta cilindrica

Small cylindrical bowl

	ø cm	h cm
3052154702	5,5	3,5



### Piattino rettangolare

Rectangular saucer

	cm	h cm
3052154704	18 x 9	2



### Piattino rettangolare

Rectangular saucer

	cm	h cm
3052154708	9 x 6	3,5



### Piattino quadrato

Squared saucer

	cm	h cm
3052154706	9 x 9	2



### Piattino quadrato

Squared saucer

	cm	h cm
3052154710	9 x 9	3,5



**Coppetta conica**

Small bowl, conical

	ø cm	h cm
3052154701	9	5



**Coppetta cilindrica**

Small bowl, cylindrical

	ø cm	h cm
3052154703	5,5	3,5



**Piattino rettangolare**

Saucer, cylindrical

	cm	h cm
3052154705	18 x 9	2



**Piattino rettangolare**

Saucer, rectangular

	cm	h cm
3052154707	9 x 6	3,5



**Piattino quadrato**

Saucer, square

	cm	h cm
3052154709	9 x 9	2



**Piattino quadrato**

Saucer, square

	cm	h cm
3052154711	9 x 9	3,5





**DESIGN BY**

**Proposte speciali per l'innovazione gastronomica**

DESIGN BY è la collezione più estrosa di Broggi STUDIO, che permette agli chef di portare design e creatività sulla propria tavola.

Designer da tutto il mondo realizzano in forma artigianale prodotti per la tavola sorprendenti e innovativi, piccoli capolavori nascosti. Oggi, Broggi STUDIO, grazie a collaborazioni esclusive con alcuni designer internazionali, presenta una collezione speciale dedicata alla ristorazione più esigente.



# SPOTS

SPOTS SI DISTINGUE PER IL SUO SOTTILE E GIOCOSO DECORO A POIS BIANCO SU BIANCO E PER L'ABBINAMENTO DI SUPERFICIE OPACA E LUCIDA



**PIATTO PIANO**  
 QP5014 Ø 16 cm - per 6  
 QP5012 Ø 24 cm - per 6  
 QP5011 Ø 28 cm - per 6  
 QP5010 Ø 30 cm - per 6



**PIATTO FONDO**  
 QP5003 Ø 23 cm - per 6  
 QP5007 Ø 27 cm - per 6



**PIATTO FONDO COUPE**  
 QP5042 21 x 8,5 cm - per 6



**PIATTO FONDO GOURMET**  
 QP5008 28,5 cm - per 6



**COPPA**  
 QP5041 Ø 18,5 x 3,5 cm - per 6



**COPPETTA PIANA**  
 QP5040 9 x 2,5 cm - per 12



**COPPETTA**  
 QP5045 10 x 7,5 cm / 350 ml - per 6  
 QP5044 14 X 8 cm / 750 ml - per 6



**COPPETTA CILINDRICA**  
 QP5046 6 x 3,5 cm - per 12



**PORTAUOVO**  
 QP5051 13,2 x 1,8 cm - per 6



# SPOTS

LO SPECIALE RIVESTIMENTO RESISTE ALLE MACCHIE ANCHE SULLA SUPERFICIE OPACA



**SOTTOTAZZA**  
QP5031 Ø 13 cm - per 12



**TAZZA ESPRESSO IMPILABILE**  
QP1054 80 ml - per 6



**SOTTOTAZZA**  
QP5030 Ø 15 cm - per 12



**TAZZA CAFFE'IMPILABILE**  
QP1053 Ø 7,5 x H 6 cm /  
160 ml - per 6  
**TAZZA THE/CAPPUCCIO**  
**IMPILABILE**  
QP1052 Ø 8,5 cm / 200 ml - per 6



**SOTTOTAZZA**  
QP5032 Ø 17 cm - per 12



**CREMIERA**  
QP1051 Ø 10 x H 7,5 cm /  
350 ml - per 6



**TAZZA BRODO IMPILABILE**  
QP1020 Ø 10,3 x H 5,3 cm /  
350 ml - per 24



**CREMIERA**  
QP5050 250 ml /  
4,5 x 5,6 x 13,7 cm - per 6



**TEIERA**  
QP5053 17,5 x 10,5 x 12 cm / 400 ml - per 1  
QP5052 21,9 x 13,3 x 16,6 cm / 1070 ml - per 1

### Caratteristiche Prodotto:

Robustezza	■ ■ ■ ■ ■
Leggerezza	■ ■ ■ ■ □
Resistenza ai graffi	■ ■ ■ ■ ■

Garanzia di 5 anni contro le sbeccature sui piatti piani



**Coppa vetro craquelé trasp. Con coperchio**  
RD23003 12 cm / imballo 4 pz.



**Coppa vetro craquelé grigio Con coperchio**  
RD23004 12 cm / imballo 4 pz.



**Coppa vetro craquelé trasp. Con coperchio**  
RD23005 7 cm / imballo 4 pz.



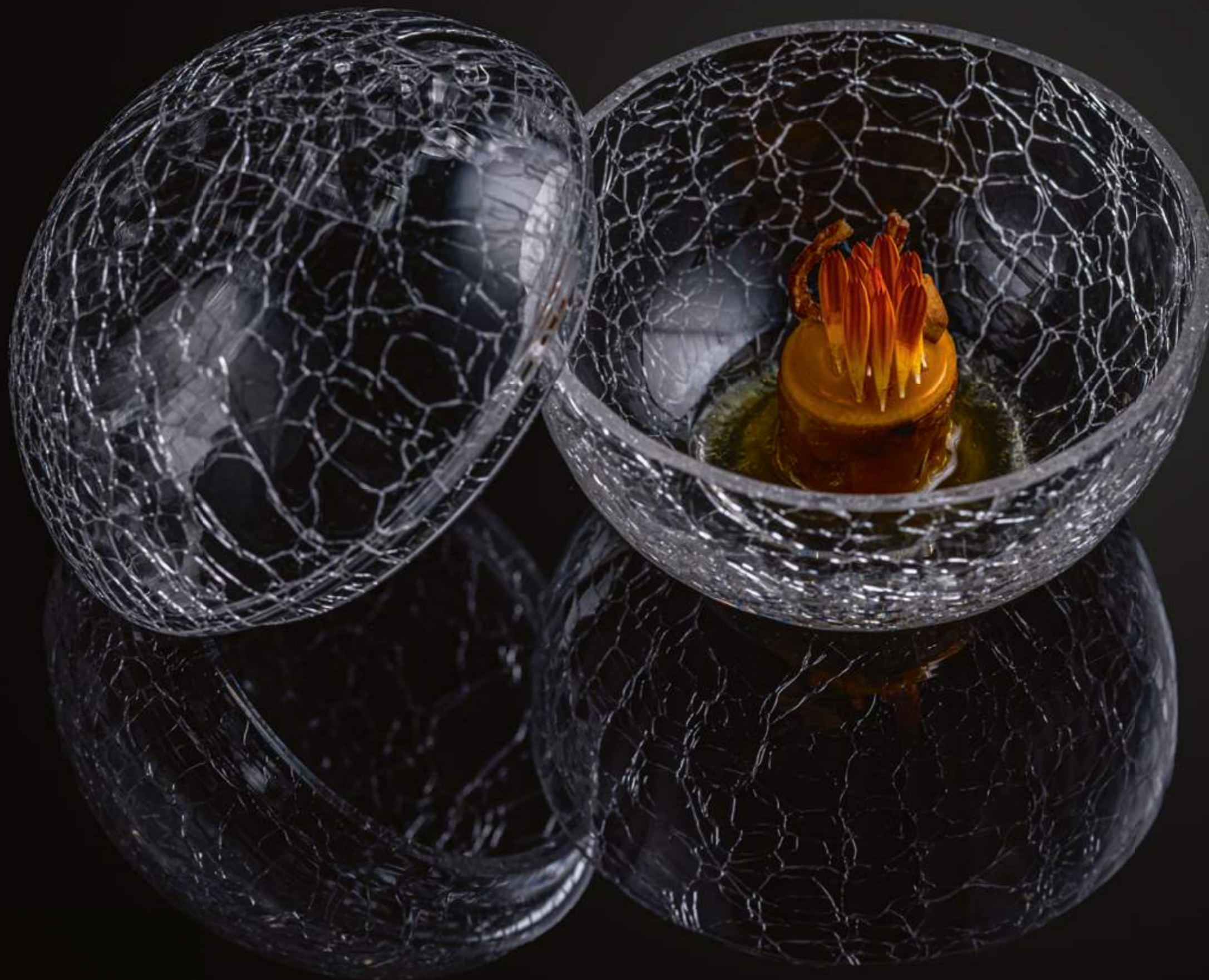
**Coppa vetro craquelé grigio Con coperchio**  
RD23006 7 cm



**Coppa vetro craquelé trasparente**  
RD23001 19,5 x 6,7 cm / imballo 2 pz.



**Shapes rettangolo vetro craquelé trasparente**  
RD23008 21 x 6,4 x 3,3 cm / imballo 1 pz.







**Shapes globo vetro craquelé trasparente**  
RD23009 13,5 x 10 cm / imballo 4 pz.



**Shapes globo vetro craquelé grigio**  
RD23010 13,5 x 10 cm / imballo 4 pz.



**Shapes emisfera vetro craquelé trasparente**  
RD23021 8,5 x 4 cm / imballo 4 pz.

AVVERTENZE D'USO:  
I prodotti sono realizzati manualmente con vetro soffiato a bocca, e ogni pezzo è unico.  
Non utilizzare lame su queste superfici.  
È possibile inserire alimenti caldi ma la differenza di temperatura tra la pietanza e le ciotole o i piatti non deve superare i 50 gradi Celsius.



**Shapes ciambella vetro craquelé trasp.**  
RD23025 17 x 5 cm / imballo 2 pz.



**Piatto piano senza bordo vetro craquelé trasp.**  
RD23028 15,8 x 3,2 cm / imballo 1 pz.



**Piatto piano senza bordo vetro craquelé trasp.**  
RD23027 25 x 3,7 cm / imballo 1 pz.



**Cubo Effetto Marmo Bianco**  
RD19245 6 cm / imballo 1 pz.



**Blocco Effetto Marmo Bianco**  
RD19246 16,5 x 6,7 x 6 cm / imballo 1 pz.



**Piatto Piano Quadro Effetto Marmo Bianco**  
RD19247 22 cm / imballo 1 pz.





**Coppa riccio di mare bianco**  
RD19165 21 (8) x 9,5 cm / imballo 1 pz.



**Coppa Ciambella Sup. Lavorata**  
RD19205 Ø 21 cm / imballo 1 pz.



**Pietra Sushi bianca piccola**  
QR17210 9,5 x 7,5 x 4 cm / imballo 4 pz.  
**Pietra Sushi bianca grande**  
QR17215 12 x 9,5 x 4 cm / imballo 4 pz.



**Piattino oro con piede**  
RD19122-GB Ø 18 x 11,5 cm / imballo 12 pz.



**Piatto fondo foglia**  
RD19123 30 x 28,5 x 8 cm / imballo 2 pz.







**Coppa pietra lava nera**  
RD19160 18,5 x 16 x 7,6 cm / imballo 4 pz.



**Piatto Piano Lava Nero**  
RD19206 32 x 28 cm / imballo 1 pz.



**Coppetta Pietra nera c/coperchio**  
RD19101 16,5 x 16,5 x 13,5 cm / imballo 16 pz.



**Piattino Pietra nera**  
RD19102 23 x 15 x 6,5 cm / imballo 8 pz.



NEW

**PIATTO PIANO OVALE**  
RD19411 24.3 x 22.5 cm / imballo 2 pz.



NEW

**PIATTO PIANO OVALE**  
RD19412 29.5 x 27.6 cm / imballo 2 pz.



NEW

**PIATTO PIANO RETT.**  
RD19410 34 x 13 cm / imballo 2 pz.



NEW

**COPPA FONDA**  
RD19413 21 x 6.5 cm / imballo 2 pz.



**Earth Coppa semipiana**  
RD19406 20 cm / imballo 6 pz.



**Earth Cremiera/Salsiera**  
RD19401 8.4 cm 150 ml / imballo 6 pz.



**Earth Coppetta con piede**  
RD19403 13,5 x 6,8 cm / imballo 6 pz.



**Earth Alzatina**  
RD19402 10,5 x 7,1 cm / imballo 6 pz.



**Earth Piattino semifondo**  
RD19405 9 cm / imballo 6 pz.





**Coppa bordi irr. Nero/oro scuro**  
RD18622 Ø 16,4 x 7,5 cm / 500 ml / imballo 24 pz.



**Coppa conica Nero/oro scuro lavor.**  
RD18623 Ø 13,7 x 7 cm / 600 ml / imballo 4 pz.



**Coppa fonda oro(est.)/bianco**  
RD18422 Ø 15 x 7,5 cm / 900 ml / imballo 12 pz.



**Coppetta cil. Nero/oro scuro**  
RD18721 Ø 16 x 7,8 cm / 400 ml / imballo 12 pz.



**Piatto eff. pietra nero/oro**  
RD18332 25,8 x 18,5 x 2 cm / imballo 24 pz.







**Piatto svasato oro scuro/marrone**  
RD18423 Ø 21 x 8,1 cm / 1150 ml / imballo 12 pz.



**Piatto fondo oro(est.)/bianco**  
RD18421 Ø 24 x 5 cm / 1600 ml / imballo 12 pz.



**Piatto nero c/piede oro scuro**  
RD18722 Ø 20,3 x 8,7 cm / imballo 12 pz.



**Piatto piano c/falda oro scuro**  
RD18621 Ø 33,7 x 2,9 cm / imballo 6 pz.



**Coppa tonda bordo alto oro scuro/mar.**  
RD18424 Ø 17 x 5 cm / 100 ml / imballo 12 pz.



**Coppa tonda bordo alto oro scuro/mar.**  
RD18425 Ø 22 x 5 cm / 165 ml / imballo 12 pz.



**Cremiera Color Oro Scuro**  
RD18725 7 x 9 cm / 140 ml / imballo 6 pz.



**Coppa tonda bordo alto legno**  
OA35060 Ø 17 x 5 cm / imballo 1 pz.



**Piattino Fondo Quadrato Vulcanic Nero**  
RD18542 9 x 2,2 cm / imballo 6 pz.



**Coppetta Cilindrica Vulcanic Nero**  
RD18541 Ø 8 x 10 cm / 80 ml / imballo 6 pz.



**Coppa tonda bordo alto Vulcanic nero**  
RD18534 Ø 17 x 5 cm / 100 ml / imballo 12 pz.



**Coppa tonda bordo alto Vulcanic nero**  
RD18535 Ø 22 x 5 cm / 165 ml / imballo 12 pz.





**Piatto piano Vulcanic nero**  
RD18538 Ø 28 x 2,5 cm / imballo 12 pz.



**Piatto Piano Vulcanic Nero**  
RD18539 Ø 22 cm / imballo 6 pz.



**Piatto fondo conico Vulcanic**  
RD18536 Ø 20 x 3,7 cm / 570 ml / imballo 12 pz.



**Coppa piana Vulcanic nero**  
RD18537 Ø 24 x 5 cm / 1255 ml / imballo 12 pz.



**Coppa fonda Vulcanic nero**  
RD18540 Ø 19,5 x 6,7 cm / 1200 ml / imballo 12 pz.





**Coppetta Vulcanic bianco**  
RD18526 Ø 12 x 5 cm / 300 ml / imballo 24 pz.



**Coppetta Vulcanic bianco**  
RD18522 Ø 13 x 4,6 cm / 350 ml / imballo 24 pz.



**Coppa Vulcanic bianco**  
RD18523 Ø 19,5 x 6,7 cm / 1200 ml / imballo 12 pz.



**Coppa Vulcanic biancobordo basso**  
RD18528 Ø 24 x 5 cm / 1255 ml / imballo 12 pz.



**Coppa sferica Vulcanic bianco c/cop.**  
RD18521 Ø 15,8 cm / 900 ml / imballo 12 pz.



**Coppa C/Cop. Sfera Vulcanic Bianco Media**  
RD18530 Ø 12 cm / 350 ml / imballo 6 pz.



**Coppa C/Cop. Sfera Vulcanic Bianco Piccola**  
RD18529 Ø 7 cm / 70 ml / imballo 6 pz.



**Piattino Fondo Quadrato Vulcanic Bianco**  
RD18531 9 x 2,2 cm / imballo 6 pz.



**Coppetta Cilindrica Vulcanic Bianco**  
RD18532 Ø 8 x 10 cm / 80 ml / imballo 6 pz.





**Piatto Vulcanic bianco**  
RD18525 Ø 28 x 2,5 cm / imballo 12 pz.



**Piatto Piano Vulcanic Bianco**  
RD18520 Ø 22 cm / imballo 6 pz.



**Piatto Vulcanic bianco**  
RD18524 Ø 16,5 cm / imballo 24 pz.



**Piatto conico Vulcanic bianco**  
RD18527 Ø 20 x 3,7 cm / 570 ml / imballo 12 pz.



Stefan van Sprang - Aan de Poel - Paesi Bassi

#### AVVERTENZA:

I piatti hanno una finitura a rilievo "vulcanica". Con l'uso, alcuni frammenti di questo rivestimento potrebbero staccarsi, perciò si raccomanda di verificare con attenzione che nessuno di essi si mischi al contenuto dei piatti. Infatti, tali frammenti non sono assolutamente commestibili; il rivestimento è puramente decorativo, e la superficie vulcanica non deve essere messa a contatto con gli alimenti né usata per l'impiattamento. Il lavaggio di questi piatti deve essere accuratamente eseguito, meglio se con macchine ad uso professionale.

## VULCANIC

---



NEW

**Vulcanic Piatto fondo**  
RD18514 25 cm / imballo 2 pz.



NEW

**Vulcanic piatto fondo**  
RD18515 28 cm / imballo 2 pz.



NEW

**Vulcanic coppa fonda svasata**  
RD18512 21 x 8,1 cm / imballo 12 pz.



NUOVE AGGIUNTE ALLA NOSTRA  
COLLEZIONE VULCANICA

---



NEW

**Vulcanic Coppa ciambella**  
RD18510 17 cm / imballo 12 pz.



NEW

**Vulcanic Coppa ciambella L**  
RD18511 22 cm / imballo 12 pz.



NEW

**Vulcanic coppetta cilindrica**  
RD18513 16 x 7,8 cm / imballo 12 pz.

ADDITIONS TO OUR EXISTING  
VULCANIC COLLECTION







**Piatto eff. pietra nero**  
RD18331 Ø 24,5 x 2,5 cm / imballo 12 pz.



**Piatto eff. pietra bianco opaco**  
RD18735 Ø 24,5 x 2,5 cm / imballo 12 pz.



**Alzatina nera**  
RD18831 Ø 15 x 9 cm / imballo 6 pz.



**Alzatina grigia**  
RD18836 Ø 12 x 7 cm / imballo 6 pz.



**Alzatina bianca**  
RD18833 Ø 9 x 5 cm / imballo 6 pz.





**Coppa fonda eff. pietra nera**  
RD18333 Ø 17 x 4,6 cm / 450 ml / imballo 24 pz.



**Vasetto eff. Pietra nera**  
RD18723 Ø 6,7 x 14 cm / 250 ml / imballo 24 pz.



**Coppetta eff. pietra nera**  
RD18334 Ø 6,5 x 2,7 cm / 50 ml / imballo 24 pz.



**Piatto piano falda larga goffrato beige**  
950605 Ø 27 cm | Specchio 13 cm / imballo 6 pz.



**Piatto piano falda larga goffrato nero**  
950606 Ø 27 cm | Specchio 13 cm / imballo 6 pz.



**Piatto fondo coupe goffrato L beige**  
950603 Ø 24 cm x 5,6 cm / imballo 6 pz.



**Piatto fondo coupe goffrato L nero**  
950604 Ø 24 cm x 5,6 cm / imballo 6 pz.





**Piatto Fondo Cemento Interno Nero**  
RD18546 Ø 24,5 x 6 cm / 1350 ml / imballo 6 pz.



**Piatto Fondo Cemento Interno Bianco**  
RD18545 Ø 24,5 x 6 cm / 1350 ml / imballo 6 pz.



**Piatto Fondo Cemento A Rilievo Bianco**  
RD18550 Ø 24 x 6 cm / 1350 ml / imballo 6 pz.





**Piatto piano nero Pillow**  
RD20012 Ø 25 x 4 cm / imballo 12 pz.  
RD20011 Ø 15,8 x 3,2 cm / imballo 24 pz.  
RD20010 Ø 11,1 x 2,4 cm / imballo 12 pz.



**Piatto piano grigio Pillow**  
RD21017 Ø 25 x 4 cm / imballo 12 pz.  
RD21016 Ø 15,8 x 3,2 cm / imballo 24 pz.  
RD21015 Ø 11,1 x 2,4 cm / imballo 12 pz.



**Coppa nera Rock**  
RD20003 Ø 19,2 x 4,4 cm / 500 ml / imballo 24 pz.



**Coppetta nera Rock**  
RD20001 Ø 14,6 x 6,1 cm / 500 ml / imballo 6 pz.



**Coppetta nera Rock**  
RD20002 Ø 9,3 x 5 cm / 180 ml / imballo 12 pz.



**Piatto semifondo nero Auberge**  
RD21020 Ø 25 x 3 cm / imballo 12 pz.



**Piatto fondo nero Auberge**  
RD21026 Ø 16 x 3 cm / imballo 12 pz.



**Cremiera scura**  
RD21023 10,4 x 8,0 x 6,7 cm / 200 ml / imballo 12 pz.



**Piattopiano Bronze**  
RD21021 Ø 31,1 x 3 cm / imballo 12 pz.



**Cremiera/caraffina**  
RD21022 Ø 7 cm x 14 cm / 250 ml / imballo 12 pz.





**Ciotolina con coperchio Isamu**  
RD21024 Ø 8,4 x 6,3 cm / 140 ml / imballo 12 pz.



**Piattino nero Shell**  
RD21007 Ø 14,2 x 2,1 cm / imballo 12 pz.



**Coppetta nera Shell**  
RD21005 Ø 9,3 x 2,8 cm / 80 ml / imballo 12 pz.



**Coppetta nera Shell**  
RD21006 Ø 12,4 x 4,5 cm / 250 ml / imballo 12 pz.



**Ciotolina cilindrica Isamu**  
RD21027 Ø 6,1 x 4 cm / imballo 12 pz.

# SHAPES

DESIGN BY MIEKE CUPPEN



**ShApes rettang. bianco puro**  
QU35122 21 x 6 cm / imballo 6 pz.



**ShApes disco bianco puro**  
QU35131 11,5 x 2,2 cm / imballo 12 pz.



**ShApes quadrato L bianco puro**  
QU35121 14,4 x 4 cm / imballo 1 pz.



**ShApes emisfera L bianco puro**  
QU35126 16 x 7,4 cm / imballo 1 pz.



**ShApes globo L bianco puro**  
QU35125 13,5 x 13 cm / imballo



**ShApes globo M bianco puro**  
QU35124 9,8 x 7,2 cm / imballo 6 pz.



**ShApes emisfera M bianco puro**  
QU35123 8,5 x 4 cm / imballo 4 pz.

Gli insoliti elementi della linea Shapes danno agli chef l'opportunità di giocare con le forme, di creare presentazioni ad effetto sempre diverse, seguendo l'ispirazione dando sfogo alla fantasia. Ogni pezzo può essere usato da solo oppure in abbinamento ad altri, senza porre limiti alla creatività. - Mieke Cuppen



Essentials Piatto alto conico  
245 01 81 002 Ø 20 cm / imballo 6 pz.



Essentials Piatto alto conico  
245 01 81 003 Ø 15 cm / imballo 12 pz.



Essentials Piatto piano con svaso  
245 01 81 001 Ø 25 cm / imballo 6 pz.



Q Basic piatto ciambella bordo alto  
QB30150 Ø 22 x 7,1 cm



# FLOWER



Lereau Hulsink, Hertme's Ambacht - Poesi Bossi - Winnaar Misset Terras Top 100 Publicspris 2023



**Flower piatto piano grigio**  
QU90810 Ø 28 cm / imballo 4 pz.



**Flower piatto piano blu**  
QU90800 Ø 28 cm / imballo 4 pz.



**Flower piatto pasta grigio**  
QU90812 Ø 24 cm / 840 ml / imballo 4 pz.



**Flower piatto pasta blu**  
QU90802 Ø 24 cm / 840 ml / imballo 4 pz.



**Flower piatto semifondo grigio**  
QU90811 Ø 16,5 cm / 320 ml / imballo 12 pz.



**Flower piatto semifondo blu**  
QU90801 Ø 16,5 cm / 320 ml / imballo 12 pz.

## COMPASS BUBBLES



## DE LUXE COMPASS



## COMPASS BUBBLES



**Compass de Luxe Bubbles Piatto piano**  
202301001 30/12 cm / imballo 3 pz.



**Compass de Luxe Bubbles Piatto piano**  
202302002 30/15 cm / imballo 3 pz.

## COMPASS DE LUXE



**Compass de Luxe Piattino piano**  
200909004 Ø 16,5 cm / 9 cm / imballo 6 pz.



**Compass de Luxe Piatto piano**  
200909005 Ø 30 cm / 18 cm / imballo 12 pz.



**Compass de Luxe Piatto piano**  
200808005 Ø 30 cm / 15 cm / imballo 12 pz.



**Compass de Luxe Piatto piano**  
200808004 Ø 30 cm / 12 cm / imballo 3 pz.



**Compass de Luxe Piatto fondo**  
200808006 Ø 28,5 cm / imballo 12 pz.



**Polar Piatto fondo coupe bianco**  
24S QU 21 366 Ø 25,5 / imballo 12 pz.



**Polar Piatto piano coupe bianco**  
24S QU 21 364 Ø 27,5 cm / imballo 6 pz.



**Hneycomb Piatto fondo coupe nero**  
24S QU 21 363 Ø 25,5 / imballo 12 pz.



**Hneycomb Piatto piano coupe nero**  
24S QU 21 361 Ø 27,5 cm / imballo 24 pz.



**Speckle Coppa smalto rosso**  
24S QU 90 001 22 Ø cm / imballo 12 pz.



**Speckle Coppa smalto blu**  
24S QU 90 002 22 Ø cm / imballo 12 pz.



**Speckle Coppa smalto grigio**  
24S QU 90 003 22 Ø cm / imballo 12 pz.



**Authentic Piatto piano bianco**  
24SQU12334 28,5 Ø cm / imballo 12 pz.



**Authentic Piatto semifondo bianco**  
24SQU12358 26,5 Ø cm / imballo 12 pz.



Japan Piatto piano bordo basso nero  
24S QU 18 007 23 Ø cm / imballo 24 pz.



Japan Piatto piano bordo basso bianco  
24S QU 18 027 23 Ø cm / imballo 24 pz.



Japan Piatto piano bordo alto nero  
24S QU 18 004 15 Ø cm / imballo 6 pz.



Japan Piatto piano bordo alto bianco  
24S QU 18 024 15 Ø cm / imballo 6 pz.



CREATE I VOSTRI  
PIATTI UNICI  
ED ESCLUSIVI



# BROGGI STUDIO

## ARTICOLI PER LA TAVOLA PERSONALIZZATI

Sognate piatti che sembrano fatti apposta per le vostre ricette? Oggi è realtà, con BROGGI STUDIO. Potete creare la vostra collezione esclusiva in pochi semplici passi.

BROGGI STUDIO realizza a mano piatti personalizzati su misura, combinando artigianalità e creatività al servizio delle tue idee. Qui vengono sviluppati concetti, colori e finiture innovative, grazie al costante lavoro di ricerca del direttore tecnico e creativo Martin Blommaert.

## ARTICOLI PER LA TAVOLA SU MISURA

La creazione di una ricetta trova il suo ideale complemento nel piatto perfetto. Potete realizzare i vostri piatti unici e speciali in tre mosse:

1. Scegliete la forma
2. Scegliete gli smalti e le modalità di applicazione
3. Confermate il vostro ordine

# L'ARTE DELLO SMALTO

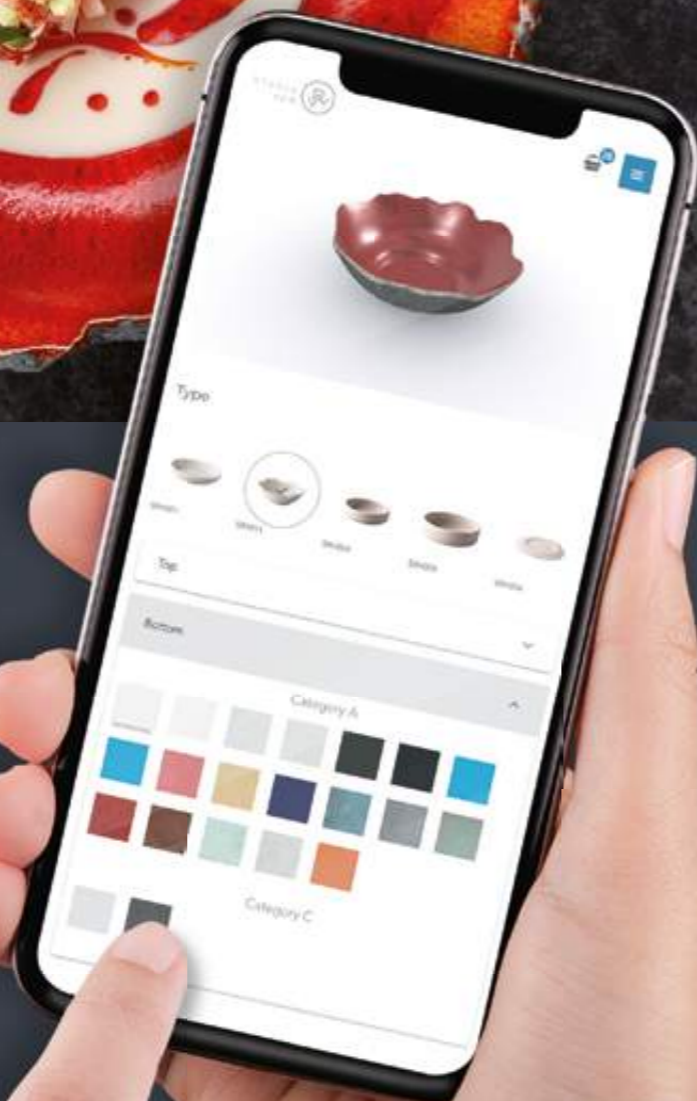
NELLO STUDIO, TUTTI GLI SMALTI VENGONO APPLICATI MANUALMENTE, CON TECNICHE RAFFINATE E SPECIALI COME, AD ESEMPIO, LA MISTURA DEGLI SMALTI, L'APPLICAZIONE AL CENTRO, LA PENNELLATURA. LE NOSTRE PRODUZIONI SONO ESCLUSIVE E RICERCATE PERCHÈ NON POSSONO ESSERE REALIZZATE INDUSTRIALMENTE, A CAUSA DELL'ELEVATA DIFFICOLTÀ DI REALIZZAZIONE.

Tutti i nostri pezzi sono interamente realizzati a mano dall'inizio alla fine. Anche le piccole imperfezioni, quindi, sono segni di unicità e bellezza e conferiscono ai nostri prodotti

un carattere che nessun prodotto ordinario potrà mai avere. Ogni articolo realizzato a mano nel nostro Studio è unico e diverso da tutti gli altri!



Stefan van Sprang - Aan de Poel - Paesi Bassi



## COME FUNZIONA

CREATE UN'ESPERIENZA UNICA PER I VOSTRI CLIENTI, SERVENDO LE VOSTRE RICETTE IN PIATTI SPECIALI CREATI DA VOI. PER CREARE LA VOSTRA COLLEZIONE ESCLUSIVA, SEGUITE TRE SEMPLICI PASSI

STEP 1

### SCEGLIETE LA FORMA

Ampia scelta di forme e misure diverse, ad ognuna delle quali è dedicata una pagina di questo catalogo. Per ogni forma si applica un set specifico di smalti e finiture.

STEP 2

### SCEGLIETE GLI SMALTI E LE MODALITA' DI APPLICAZIONE

Utilizzate l'apposita sezione al termine del catalogo per individuare quali smalti e quali modalità di applicazione siano disponibili per la forma selezionata.



STEP 3

### CONFERMATE IL VOSTRO ORDINE

Compilate il modulo che si trova nelle pagine dedicate alle forme per individuare il prezzo esatto delle vostre creazioni. Per trasmettere l'ordine, rivolgetevi a Broggi.





ART. NR.: **SRH001**  
SMALTI TIPO: **A1 - C1**

Rens van Toorn - Paesi Bassi



ART. NR.: **SRH015**  
SMALTI TIPO: **A31**  
SBECCATURE: **D4.2**


Restaurant Maan - Lucie Beck - Paesi Bassi



ART. NR.: **SR1011**  
SMALTI TIPO: **A2**

Jordy Middelbosch - Paesi Bassi



 ART. NR.: **SRH008**  
SMALTI TIPO: **B8**

Aan de Poel - Stefan van Sprang - Maurice Franssen - Paessi Bassi



ART. NR.: **SR1011**  
SMALTI TIPO: **A27 - C2**

Andrea Mattasoglio - Italia



ART. NR.: SRH014  
SMALTI TIPO: A1 - C1

Rens van Toorn - Paesi Bassi



ART. NR.: **SRH007**  
SMALTI TIPO: **A1 - C1**

Stefan van Sprang - Aan de Poel - Paesi Bassi



ART. NR.: **SRH011**  
SMALTI TIPO: **B7 - A24**

The Lobby Amsterdam - Paesi Bassi



ART. NR.: **SRH004**  
SMALTI TIPO: **B8 - A1**

Fico - Lars Verkroost - Paesi Bassi



ART. NR.: SRH005  
SMALTI TIPO: B5 - A19

Andrea Mattasoglio - Italia



ART. NR.: **SR1001CRACKLE**  
SMALTI TIPO: **A27 - A5**

Chanel Cuisine - Paesi Bassi



ART. NR.: **SRH006**  
SMALTI TIPO: **C2 - A17**



ART. NR.: **SRH004**  
SMALTI TIPO: **B2 - A5**



ART. NR.: SRH007  
SMALTI TIPO: A5 - C2

Het Arresthuis - Jeroen van Gansewinkel - Paesi Bassi



ART. NR.: **SR1011**  
SMALTI TIPO: **A27**

Chanel Cuisine - Paesi Bassi



ART. NR.: **SRH010 CHIP**  
SMALTI TIPO: **A31**  
SBECCATURE: **D4**

Martina Tenz - Davide Tenz - Italia



ART. NR.: **SRH010**  
SMALTI TIPO: **B5 - A1**

Jeroen van Gansewinkel - Het Arresthuis - Paesi Bassi



ART. NR.: **SRH008**  
SMALTI TIPO: **A1 - B3**

WT Urban Kitchen - Lars Verkroost - Paesi Bassi



ART. NR.: SRH013  
SMALTI TIPO: B3 - A31

Rays Restaurant - Erik Schmitz - Maksim Kusnezow - Friederike Berges - Germania



ART. NR.: **SR1002 CHIP**  
SMALTI TIPO: **A17**  
SBECCATURE: **D2**

Simon Petutschnig - Fera Palma Restaurant & Bar - Spagna

# CUSTOMIZED BESTSELLERS



# BESTSELLERS PRONTI IN STOCK



SR1001 | A5 | C2  
950099 Ø 28,5 cm



SR1001 | A2  
950245 Ø 28,5 cm



SRH008 | A5 | C2  
950460 Ø 27 x 2,5 cm



SRH008 | A1 | C1  
950461 Ø 27 x 2,5 cm



SRH007 | A5 | C2  
950229 Ø 25 x 2,5 cm



SRH007 | A1 | C1  
950209 Ø 25 x 2,5 cm



SRH006 | A21 | C2  
950168 Ø 22 x 2,5 cm



SRH006 | A21 | C1  
950138 Ø 27 x 2,5 cm



SRH014 | A5 | C2  
950194 Ø 20 cm



SRH014 | A1 | C1  
950195 Ø 20 cm

# FORME

---



**PIATTO FONDO**

SRH001 - Ø: 21 CM



**PIATTO PIANO CON FALDA INCLINATA**

SRH007 - Ø: 25 CM



**PIATTO FONDO COUPE**

SRH013 - Ø: 20 CM



**PIATTO PIANO COUPE CON PIEDE**

SR1002 - Ø: 22 CM



**PIATTO CON BORDO ALTO**

SRH004 - Ø: 15 CM



**PIATTO PIANO CON FALDA LARGA**

SRH008 - Ø: 27 CM



**ESSENTIALS PERSONALIZZABILE**

SRH014 - Ø: 20 CM



**PIATTINO PIANO COUPE CON PIEDE**

SR1003 - Ø: 14 CM



**PIATTO CON BORDO ALTO**

SRH005 - Ø: 20 CM



**PIATTO FONDO COUPE**

SRH010 - Ø: 24 CM



**PIATTO FONDO**

SRH015 - Ø: 26,5 CM



**COPPA CON BORDI IRREGOLARI**

SR1011 - Ø: 21,5 CM



**PIATTO PIANO CON FALDA INCLINATA**

SRH006 - Ø: 22 CM



**PIATTO PIANO BORDO ALTO**

SRH011 - Ø: 23 CM



**PIATTO PIANO COUPE CON PIEDE**

SR1001 - Ø: 28,5 CM

# INDICE DEGLI SMALTI

SCEGLIETE IL VOSTRO SMALTO DALLA TABELLA: GLI SMALTI SONO NUMERATI E ORGANIZZATI PER TIPOLOGIA (A, B E C), USATE QUESTE INFORMAZIONI PER COMPILARE LE SCHEDE DI CREAZIONE DEI PIATTI

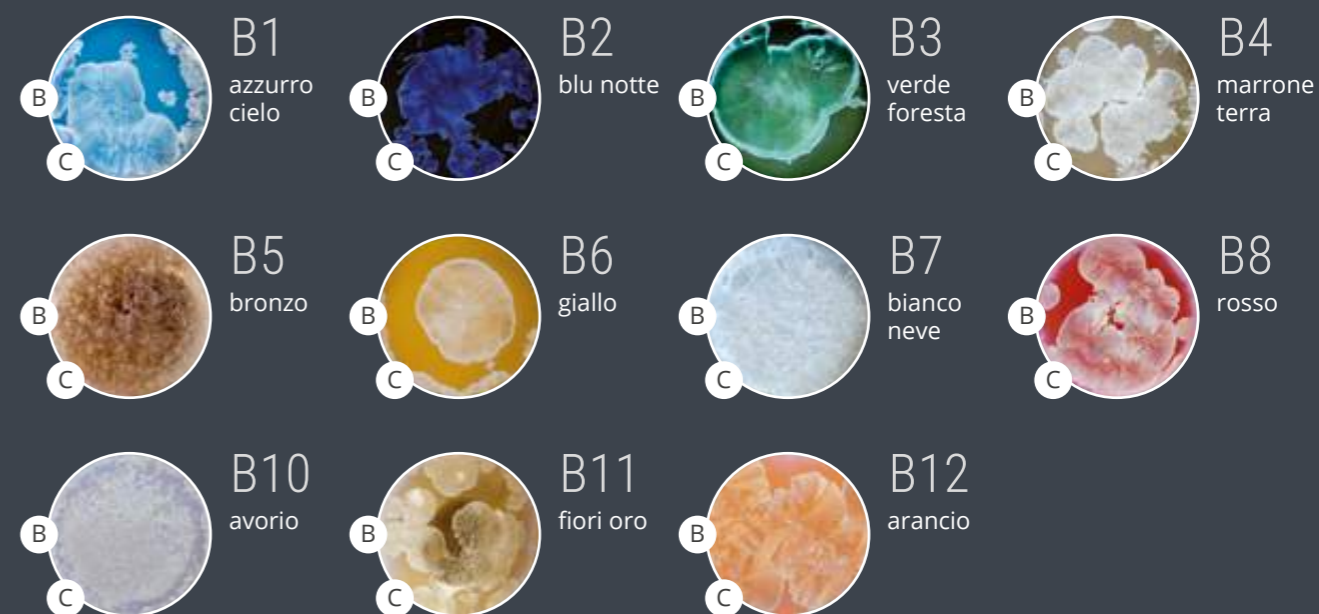
## SMALTI TIPO A

COLORI PIENI E SMALTI



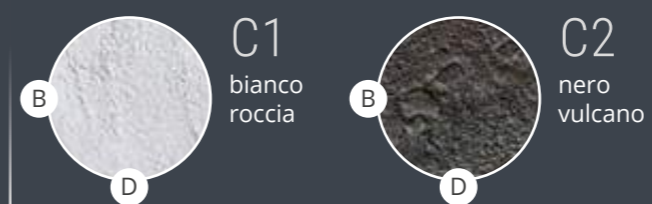
## SMALTI TIPO B

CRISTALLI



## SMALTI TIPO C

RUVIDO



*Gli smalti di tipo C producono una superficie ruvida con irregolarità. In produzione si possono creare dei "fiocchi" di smalto che vanno accuratamente rimossi prima dell'uso e in ogni caso non ingeriti.*

*Lo smalto vulcanico è puramente decorativo e si consiglia di non appoggiarvi cibo in contatto diretto.*

*Si consiglia di utilizzare lavastoviglie e detergenti professionali per la pulizia ordinaria.*

## INDICE

- A** Disponibile solo per l'applicazione con colore singolo
- B** Smalto altamente reagente. Ogni pezzo è diverso e tutti i pezzi formano un insieme armonioso
- C** Si può combinare solo con smalti A1, A3, A5, A7, A9, A10 & A30. Non si può usare sulla forma SR1001.
- D** NON si può combinare con gli smalti A16 & A19. Non si può usare sulle forme SRH004, SRH005 e SRH011.

*Attenzione: i colori reali potrebbero essere leggermente diversi da quanto esposto*

TUTTI DIVERSI

TUTTI IN ARMONIA



USANDO GLI SMALTI REAGENTI POTRAI OTTENERE RISULTATI SEMPRE DIVERSI, GRAZIE ALLE VARIE SFUMATURE E DISEGNI CHE SI FORMERANNO DURANTE LA COTTURA. GLI SMALTI ALTAMENTE REAGENTI NELL'INDICE SONO CONTRASSEGNA TI DA **B**

GLI SMALTI REAGENTI DANNO ORIGINE A PEZZI SEMPRE DIFFERENTI MA SEMPRE IN ARMONIA TRA LORO



Molti degli smalti speciali sviluppati internamente sono altamente reagenti e assolutamente unici, perché non riproducibili da altri produttori. Questa è la forza di Broggi STUDIO!

Ulteriori informazioni alla pagina SMALTI REAGENTI



## A. SCEGLI LE SBECCATURE



D1  
Sbeccato



D2  
Parzialmente sbeccato



D3  
Tagliato & Sbeccato



D4  
"mangiato" solo sul 30% del bordo



D5  
"mangiato" su tutto il bordo

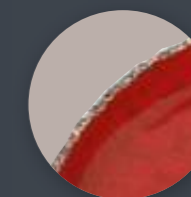
## B. SCEGLI IL COLORE



.1  
Uguale al piatto



.2  
Marrone



.3  
Nero

## ESEMPI



Opzione A (D1)  
+ Opzione B (.2) =  
D1.2



Opzione A (D2)  
+ Opzione B (.3) =  
D2.3



Opzione A (D3)  
+ Opzione B (.1) =  
D3.1

### COMBINAZIONI POSSIBILI

Piatto	D1: Sbeccato	D2: Parzialmente sbeccato	D3: Tagliato & Sbeccato	D4: "mangiato" solo sul 30% del bordo	D5: "mangiato" su tutto il bordo
SR1001	Si	Si	No	No	No
SR1002	Si	Si	Si	No	No
SR1003	Si	Si	No	No	No
SR1011	No	No	No	No	No
SRH001	Si	Si	No	Si	Si
SRH004	Si	Si	No	Si	Si
SRH005	Si	Si	No	Si	Si
SRH006	No	No	No	No	No
SRH007	No	No	No	No	No
SRH008	No	No	No	No	No
SRH010	Si	Si	Si	No	No
SRH011	Si	Si	No	No	No
SRH013	Si	Si	Si	No	No
SRH014	No	No	No	No	No
SRH015	Si	Si	No	Si	Si

# COME SCEGLIERE GLI SMALTI

PER CREARE I VOSTRI PIATTI PERSONALIZZATI, ESISTONO 4 OPZIONI DI SMALTATURA TRA LE QUALI SCEGLIERE. PER OGNI FORMA SONO DISPONIBILI ALCUNE O TUTTE TALI OPZIONI. DI SEGUITO ALCUNI ESEMPI PER ORIENTARVI NELLA SCELTA

## OPZIONE 1 SMALTATURA A UN COLORE

Piatto interamente finito con lo stesso smalto sul lato superiore e inferiore



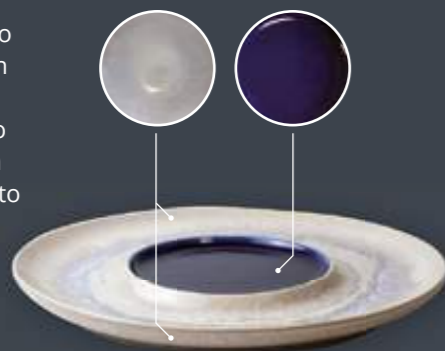
## OPZIONE 2 SMALTATURA A DUE COLORI

Piatto finito con uno smalto sul lato superiore e un altro smalto sul lato inferiore



## OPZIONE 3 SMALTATURA CON CENTRO COLORE

Piatto finito con uno smalto sulla falda e un altro smalto al centro. Sul lato inferiore potrà essere applicato uno smalto di tipo A.



## EXTRA FINTE SBECCATURE

Opzione aggiuntiva applicabile agli articoli SR1001, SR1002 e SRH001.



I bordi vengano sbeccati manualmente per un effetto unico su ogni pezzo. Le sbeccature vengono trattate con uno speciale smalto protettivo.

## EXTRA POSIZIONE DELLA DECORAZIONE CENTRALE

Opzione aggiuntiva applicabile agli articoli SR1001 e SR1002.



Viene aggiunto manualmente un cerchio perfetto sulla superficie del piatto. Potete scegliere se posizionare il cerchio al centro oppure decentrato. L'applicazione centrale viene realizzata con uno smalto C in abbinamento con gli smalti A1, A2, A3, A4, A5 e A6.

# COME CREARE I VOSTRI PIATTI ESCLUSIVI

SCANSIONATE IL QR CODE PER ACCEDERE AL CONFIGURATORE, SCOPRIRE TUTTE LE COMBINAZIONI POSSIBILI SU OGNI FORMA E CREARE I VOSTRI PIATTI



CONFIGURATE  
YOUR PLATE IN 3D



STUDIO

ABERT S.p.A.  
**Divisione Broggi 1818**  
Via Don P. Mazzolari, 17  
25050 Passirano (BS) Italy

T. +39 030 6853601-602  
F. +39 030 6853610  
info@broggi.it  
**www.broggi.it**

