

LIGHTING.





L I G H T I N G .

Broggi presenta una collezione esclusiva di lampade di design, pensata per esaltare e personalizzare gli spazi nel settore Hospitality e Ho.Re.Ca. Ogni lampada è il risultato di una perfetta combinazione tra estetica e funzionalità, frutto di un'attenta ricerca e di un impegno costante verso l'innovazione. L'illuminazione gioca un ruolo cruciale nel definire l'atmosfera di un ambiente: la giusta luce mette in risalto i dettagli, crea armonia e valorizza ogni spazio, offrendo un'esperienza visiva unica. Ogni sorgente luminosa è progettata per garantire un'eccellente resa cromatica, restituendo con fedeltà colori e sfumature.

Broggi presents an exclusive collection of designer lamps, created to enhance and personalize spaces within the Hospitality and Ho.Re.Ca. sectors. Each lamp is the perfect blend of aesthetics and functionality, the result of meticulous research and a continuous commitment to innovation. Lighting plays a crucial role in defining the atmosphere of any environment: the right light highlights details, creates harmony, and enhances every space, offering a unique visual experience. Each light source is designed to ensure excellent color rendering, faithfully reproducing colors and shades.

Lighting DECÒ

La lampada Decò rappresenta la perfetta fusione tra funzionalità ed estetica contemporanea, grazie al design progettato per regalare uno stile sofisticato a qualsiasi ambiente. Il disco metallico della testa diffonde la luce in modo uniforme, creando un'atmosfera calda e accogliente. La base conica in marmo trasforma la lampada in un raffinato oggetto d'arredo.

The Decò lamp represents the perfect fusion of functionality and contemporary aesthetics, thanks to a design crafted to bring a sophisticated style to any space. The metal disc on the head diffuses light evenly, creating a warm and welcoming atmosphere. The conical marble base transforms the lamp into an elegant decorative piece.

Lampada Decò marmo nero

Decò Lamp, black marble

414 02 17 101



Lampada Decò marmo bianco

Decò Lamp, white marble

414 01 17 101



**Descrizione***Description*

Lampada a batterie ricaricabile (tramite caricatore).

E' una lampada di grande qualità, realizzata in alluminio e base in marmo, adatta per ambienti interni ed esterni.

*Rechargeable battery lamp (via charger). It is a high-quality lamp made of aluminum and marble, suitable for both indoor and outdoor environments.***Misure / Dimensions**

Ø 13cm, H.25,5cm

Materiale / MaterialAlluminio / Marmo
Brass / Marble**Dimmerabilità***Dimmability*

La lampada è dotata di un interruttore a contatto che consente l'accensione, lo spegnimento e la variabilità della potenza luminosa.

*The lamp is provided with a contact on/off switch, which allows to change the light intensity as well.***Temperatura di colore della luce***Light color temperature*

Illuminazione regolabile con un solo tocco: da luce calda (2700K) a luce naturale (3000K)

*Adjustable lighting with a single touch: from warm light (2700K) to natural light (3000K)***Accessori disponibili su richiesta***Accessories available upon request*Caricatore multipresa 12 USB,
Multiplug charger, 12 USB**Potenza / Wattage**

1,8 watt

Volt5 (DC, corrente continua)
5 (DC, direct current)**Flusso luminoso reale***Actual luminous flux*

142-147 lumen

Batteria*Battery*Litio, 2200mA/h
Lithium, 2200mA/h**Tempo di ricarica***Charging time*da 3 a 4 ore
from 3 to 4 hours**Autonomia / Autonomy**circa 6/7 ore
6/7 hours approximately**Protezione contro gli agenti atmosferici***Protection against natural elements*Protezione contro polvere e pioggia (IP54)
Protection against dust and rain (IP54)Lampada ricaricabile a batterie (tramite caricatore con spina elettrica), cavo con USB-A e spina magnetica a pins.
Rechargeable battery lamp (by charging base with electrical plug), cable with USB-A and magnetic pins plug.**Cavo USB per ricarica (presa non inclusa)**

USB charging cable (plug not included)

Lighting VENUS

La lampada Venus non è soltanto una fonte di luce, ma un autentico elemento d'arredo che arricchisce l'ambiente con un tocco di eleganza contemporanea, grazie al design essenziale che si adatta a ogni contesto. La testa circolare crea un sofisticato contrasto visivo con l'aspetto minimal della base di cemento, trasformando lo spazio con una presenza distintiva.

The Venus lamp is not just a source of light but an authentic decorative element that enhances any space with a touch of contemporary elegance. Its minimalist design adapts to any context. The circular head creates a sophisticated visual contrast with the minimalist concrete base, transforming the space with its distinctive presence.



Lampada Venus Cemento
Venus Lamp, Cement

414 01 17 102



**Descrizione**

Description

Lampada a batterie ricaricabile (tramite caricatore).

E' una lampada di grande qualità, realizzata in alluminio e base in cemento, adatta per ambienti interni ed esterni.

Rechargeable battery lamp (via charger). It is a high-quality lamp made of aluminum and cement, suitable for both indoor and outdoor environments.

Misure / Dimensions

Ø 13cm, H.27,5cm

Materiale / Material

Alluminio / Cemento
Brass / Cement

Dimmerabilità

Dimmability

La lampada è dotata di un interruttore a contatto che consente l'accensione, lo spegnimento e la variabilità della potenza luminosa.

The lamp is provided with a contact on/off switch, which allows to change the light intensity as well.

Temperatura di colore della luce

Light color temperature

Illuminazione regolabile con un solo tocco: da luce calda (2700K) a luce naturale (3000K)

Adjustable lighting with a single touch: from warm light (2700K) to natural light (3000K)

Accessori disponibili su richiesta

Accessories available upon request

Caricatore multipresa 12 USB,
Multiplug charger, 12 USB

Potenza / Wattage

2,2 watt

Volt

5 (DC, corrente continua)
5 (DC, direct current)

Flusso luminoso reale

Actual luminous flux

180-185 lumen

Batteria

Battery

Litio, 4400mA/h
Lithium, 4400mA/h

Tempo di ricarica

Charging time

da 5 a 6 ore
from 5 to 6 hours

Autonomia / Autonomy

circa 11/12 ore
11/12 hours approximately

Protezione contro gli agenti atmosferici

Protection against natural elements

Protezione contro polvere e pioggia (IP54)
Protection against dust and rain (IP54)

Lampada ricaricabile a batterie (tramite caricatore con spina elettrica), cavo con USB-A e spina magnetica a pins.
Rechargeable battery lamp (by charging base with electrical plug), cable with USB-A and magnetic pins plug.

**Cavo USB per ricarica (presa non inclusa)**

USB charging cable (plug not included)

Lighting

BUGIA

La lampada Bugia prende ispirazione dai vecchi portacandele del passato.

La linea fortemente stilizzata e dal gusto retrò della lampada, l'anello per l'impugnatura sopra la base ed il minuscolo paralume contenente i LED all'apice del lungo stelo, la rendono un oggetto di grande impatto estetico ed assolutamente unico nel suo genere. Un oggetto intramontabile rinnovato da una chiara connotazione di modernità, che ben si adatta a qualsiasi ambiente. Oltre ad essere impermeabile, ricaricabile, wireless e comodamente trasportabile.

The lamp Bugia draws inspiration from the old candle holders of the past. The line of the lamp, strongly characterised and with a retro style, the ring for the grip and the tiny lampshade containing the LEDs, at the top of the stem, make it an absolute one-of-a-kind object, with great esthetic impact. A timeless object, renewed with a clear connotation of modernity, which adapts well to any environment. Besides being water-proof, rechargeable, wireless and easily transportable.



antracite / grey

414 02 17 001

bianco / white

414 01 17 001

acciaio / steel

414 05 17 001

corten / corten

414 03 17 001





Descrizione

Description

Lampada a batterie ricaricabile (tramite caricatore).

E' una lampada di grande qualità, costruita con materiali nobili e inalterabili (alluminio pressofuso ed alluminio estruso), ed è verniciata con polveri epossidiche termoindurenti.

Rechargeable battery lamp (by charger). It is a high-quality lamp, made of durable and noble materials (die-cast aluminum and extruded aluminum), and it is thermosetting epoxy powder coated

Misure / Dimensions

8x8cm, H.32cm

Colori disponibili

Available colours

Acciaio, antracite, bianco, corten
Steel, anthracite, white, corten

Finitura / Finish

Satinata / Acciaio lucido
Satin / mirror-polished steel

Dimmerabilità

Dimmability

La lampada è dotata di un interruttore a contatto che consente l'accensione, lo spegnimento e la variabilità della potenza luminosa.

The lamp is provided with a contact on/off switch, which allows to change the light intensity as well.

Accessori disponibili su richiesta

Accessories available upon request

Caricatore multipresa 12 USB,
Multiplug charger, 12 USB

Potenza / Wattage

2,2 watt

Volt

3,7 (DC, corrente continua) / 3,7 (DC, direct current)

Flusso luminoso reale

Actual luminous flux

185 lumen

Batteria

Battery

Litio, 3000mA/h
Lithium, 3000mA/h

Tempo di ricarica

Charging time

da 5 a 6 ore
from 5 to 6 hours

Autonomia / Autonomy

circa 7 ore / 7 hours approximately

Protezione contro gli agenti atmosferici

Protection against natural elements

Protezione contro polvere e pioggia (IP54)
Protection against dust and rain (IP54)

Lampada ricaricabile a batterie (tramite caricatore con spina elettrica), cavo con USB-A e spina magnetica a pins.
Rechargeable battery lamp (by charging base with electrical plug), cable with USB-A and magnetic pins plug.



Cavo USB per ricarica (presa non inclusa)

USB charging cable (plug not included)

Lighting

NUVOLA

NUVOLA è una linea di lampade portatili a LED, progettata appositamente per il mondo dell'hospitality. Ogni lampada, elemento d'arredo dal design raffinato, emette una luce calda in grado di creare atmosfere eleganti in qualsiasi ambiente, dalla camera al ristorante. Il design combina praticità ed emozione, focalizzandosi sulla funzionalità del diffusore e riducendo gli elementi visivi più invasivi. Grazie allo stelo sottile e alla base quasi invisibile, NUVOLA si integra perfettamente con l'ambiente, offrendo una fonte di luce calda ed essenziale senza interferire con lo spazio circostante.

NUVOLA is a LED portable lamps line, specifically designed for the hospitality world.

Each lamp, a refined piece of furniture, emits a warm light that creates elegant atmospheres in any setting, from bedrooms to restaurants. The design combines practicality and emotion, focusing on the functionality of the diffuser while minimizing visually intrusive elements. Thanks to its slim stem and almost invisible base, NUVOLA seamlessly integrates into the surroundings, offering a warm and essential light source without interfering with the surrounding space.



antracite / grey
411 02 17 001

bianco / white
411 01 17 001

acciaio / steel
411 05 17 001

corten / corten
411 03 17 001



**Descrizione**

Description

Lampada a batterie ricaricabile (tramite cavoUSB).

E' una lampada di grande qualità, costruita con materiali nobili e inalterabili (alluminio pressofuso ed alluminio estruso), ed è verniciata con polveri epossidiche termoindurenti.

Rechargeable battery lamp (by cable USB). *It is a high-quality lamp, made of durable and noble materials (die-cast aluminum and extruded aluminum), and it is thermosetting epoxy powder coated*

Misure / Dimensions

Base Ø 10cm, diffusore/diffuser Ø 12cm, H 31cm

Colori disponibili

Available colours

Acciaio, antracite, bianco, corten

Steel, anthracite, white, corten

Finitura / Finish

Satinata /Acciaio lucido

Satin / mirror-polished steel

Dimmerabilità

Dimmability

La lampada è dotata di un interruttore a contatto che consente l'accensione, lo spegnimento e la variabilità della potenza luminosa.

The lamp is provided with a contact on/off switch, which allows to change the light intensity as well.

Temperatura di colore della luce

Light color temperature

Da 2700K a 3000K (switch 10 tocchi ripetuti)

Illuminazione regolabile con 10 tocchi ripetuti: da luce calda (2700K) a luce naturale (3000K)

Adjustable lighting with 10 repeated taps: from warm light (2700K) to natural light (3000K)

Accessori disponibili su richiesta

Accessories available upon request

Caricatore multipresa 12 USB, Vassoio portalampane 8 posizioni - Accessorio da sospensione

Multiplug charger, 12 USB; lamp-holder tray, 8-compartment - Hanging accessory

Potenza / Wattage

2,2 watt

Volt

3,7 (DC, corrente continua) / 3,7 (DC, direct current)

Flusso luminoso reale

Actual luminous flux

185 lumen

Batteria

Battery

Litio, 2 batterie da 2200 mA/h cadauna

Lithium, 2 batteries, 2200 mA/h each

Tempo di ricarica

Charging time

da 5 a 7 ore

from 5 to 7 hours

Autonomia / Autonomy

circa 12 ore / 12 hours approximately

Protezione contro gli agenti atmosferici

Protection against natural elements

Protezione contro polvere e pioggia (IP54)

Protection against dust and rain (IP54)

**Cavo USB per ricarica (presa non inclusa)**

USB charging cable (plug not included)



- Bianco / White 411 01 17 002
- Corten 411 03 17 002

Sospensione Nuvola

NUVOLA è dotata di una tecnologia innovativa che consente di trasportare il supporto in postazioni diverse grazie a un semplice accessorio per l'appensione, composto da un filo dotato di cappello diffusore di luce.

Dal tavolo al giardino, il diffusore ovale (dimensioni massime 12 x 5,4 cm) può essere facilmente riposto, ricaricato o spostato, dal piedistallo con stelo al paralume da appensione, per assicurarsi la luce ideale in ogni ambiente.

NUVOLA is equipped with an innovative technology which allows to carry the support to different places, thanks to a simple hanging tool, made of a wire provided with a light diffusing lampshade.

From the table to the garden, the oval light diffuser (maximum dimensions 12 x 5,4 cm) can be easily stored, recharged or moved, from the support with stem to the hanging lampshade, to ensure the ideal light in every area.



Lighting RESORT

Ispirata al design delle tradizionali lanterne, reinterpretata in chiave attuale, RESORT è una lampada a LED capace di creare atmosfere luminose dal fascino senza tempo, adatte a contesti esterni e negli spazi dell'ospitalità di alto livello. La lampada è dotata di un interruttore a contatto che regola l'accensione e lo spegnimento e consente di personalizzare la potenza luminosa con una pressione prolungata. L'apposita base, dotata di un dispositivo contro il sovraccaricamento, consente di utilizzare la lampada anche durante il ciclo di carica per assicurare un'illuminazione senza interruzioni. Resort è disponibile in due misure e 3 cromie per rispondere a diverse esigenze e rappresentare lo stile di ogni ambiente.

Inspired by the design of traditional lanterns, reinterpreted in a contemporary style, RESORT is an LED lamp capable of creating timelessly charming lighting atmospheres, suitable for outdoor settings and high-end hospitality spaces. The lamp features a touch switch that controls the on/off function and allows for customization of the light intensity with a prolonged press. The dedicated base, equipped with an overload protection device, allows the lamp to be used even during the charging cycle, ensuring uninterrupted lighting. Resort is available in two sizes and three colors to meet various needs and represent the style of any environment.



	antracite / grey	bianco / white	corten / corten
10 x 10 cm, H 34 cm	910 78 17 002	910 13 17 002	910 55 17 002
14 x 14 cm, H 54 cm	910 78 17 003	910 13 17 003	910 55 17 003



**Descrizione**

Description

Lampada a batterie ricaricabile (tramite base di ricarica e caricatore inclusi). È una lampada di grande qualità, costruita con materiali nobili e inalterabili: alluminio pressofuso e alluminio estruso. Verniciata con polveri epossidiche termoindurenti.

Rechargeable battery lamp (charging base and charger are included). It is a high-quality lamp, made of durable and noble materials: die-cast aluminum and extruded aluminum. It is thermosetting epoxy powder coated.

Misure / Dimensions

10 x 10 cm, H 34 cm
14 x 14 cm, H 54 cm

Colori disponibili

Available colours

Bianco, corten, antracite
White, corten, anthracite

Finitura / Finish

Satinata / *Satin*

Dimmerabilità

Dimmability

La lampada è dotata di un interruttore a contatto che consente l'accensione, lo spegnimento e la variabilità della potenza luminosa.

The lamp is provided with a contact on/off switch, which allows to change the light intensity as well.

Accessori disponibili su richiesta

Accessories available upon request

Caricatore multipresa 12 USB, base lampade 12 pos senza multipresa
Multiplug charger, 12 USB; lamp-holder tray, Lamp base 12 w/out multisocket

Potenza / Wattage

2,2 watt

Volt

3,7 (DC, corrente continua) / 3,7 (DC, direct current)

Flusso luminoso reale

Actual luminous flux

180 lumen

Batteria

Battery

Litio, 2 batterie da 2200 mA/h cadauna
Lithium, 2 batteries, 2200 mA/h each

Tempo di ricarica

Charging time

da 6 a 8 ore
from 6 to 8 hours

Autonomia / Autonomy

circa 12 ore / *12 hours approximately*

Protezione contro gli agenti atmosferici

Protection against natural elements

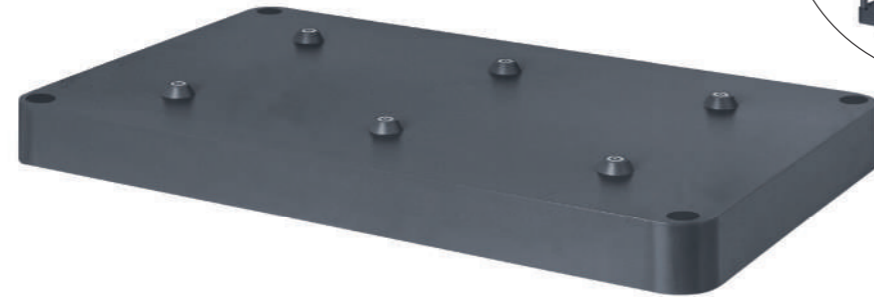
Protezione contro polvere e pioggia (IP54). Il caricatore e la base di ricarica non sono protetti dalla pioggia e vanno utilizzati solo all'interno.

Protection against dust and rain (IP54). The charger and the charging base are not protected against rain and should therefore be used indoors only.

**Caricatore in dotazione**

Charger included

Accessori



Base lampade Decò/Venus/Resort 6 pos.

Decò/Venus/Resort lamp base 6 pos.

Inclusi 4 distanziali / Spacer set 4-pc included

	LxP cm	H. cm
910 04 23 006	53 x 33	56



Vassoio portalampade Nuvola 8 posizioni

Nuvola lamp-holder tray, 8-compartment

411 04 23 001



Multipresa USB per Decò, Venus, Bugia, Nuvola, Resort, 12 posizioni

USB multisocket for Decò, Venus, Bugia, Nuvola, Resort, 12 position

411 99 81 503



Base lampade Bugia/Nuvola 12 pos. senza multipresa

Bugia/nuvola lamp base 12 pos. w/out multisocket

	LxP cm	H. cm
910 04 23 003	66 x 48	5



Base lampade Resort 12 pos. senza multipresa

Resort lamp base 12 pos. w/out multisocket

	LxP cm	H. cm
910 04 23 002	66 x 48	5



Set 4pz distanziale per base lampade, acciaio

Spacer set 4-pc for lamp base Steel

	Cm
Z01 37 23 S04	44

broggi.it



LIGHTING.



STUDIO